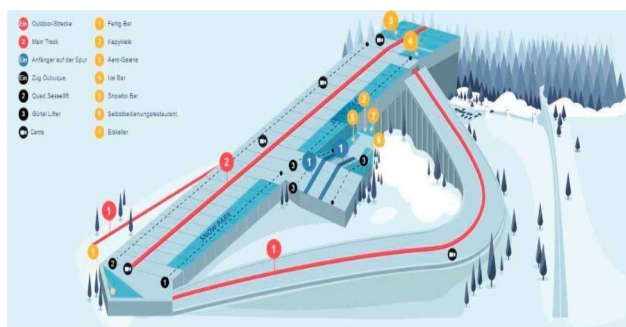


Горнолыжный туризм в Прибалтике (Элиза Самошкайте 8д класс.)

Горнолыжный курорт Снежная арена — Друскининкай находится в Алитусском уезде (Литва). Для катания на лыжах и сноуборде имеется 1,2 км склонов. Также имеется 2 подъемника для перевозки гостей. Зона зимних видов спорта расположена между отметками 97 и 163 м. Этот уникальный лыжный зал предлагает 600 м трасс, которые открыты 365 дней в году. Когда позволяют условия снега, имеется также открытый склон длиной 640 м.

Снежная арена — Друскининкай предлагает три разных склона. Главный склон длиной 450 м, начинающийся склон длиной 150 м расположены в лыжном зале и открытый склон длиной 640 м, который открыт зимой. На открытый склон можно попасть с помощью четырехместного кресельного подъемника. Склон изгибается от горной станции лыжного



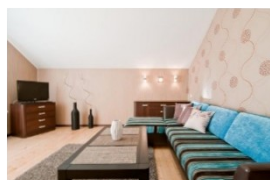
зала до базовой станции. Четырехместная канатная дорога в лыжном зале поднимает вас на вершину, а затем вы выходите из зала, чтобы добраться до начала открытого склона. Эта комбинация внутренних и наружных склонов уникальна. Прямо под кресельной канатной дорогой есть тренировочный склон, который закрыт для широкой публики. Все склоны зимнего спортивного комплекса (крытый и открытый) освещены.

Клайпеды, до Друскининкай можно добраться буквально за 4 часа. Из Вильнюса, каждый день отправляются 15 рейсовых автобусов, которые доведут вас до отеля за 11-12 евро

Туристы из Литвы, чаще всего выбирают в качестве транспорта автомобиль. Из

Snow Arena предлагает своим гостям сразу несколько отелей, в которых они могут остановиться. Каждый отель имеет разную стоимость и разный стиль номеров. Пару предложений, вы можете посмотреть ниже.

ABARIAUS APARTAMENTAI



HOTEL VIOLETA DRUSKININKAI



DOMALITA

