



Литва расположена на берегу Балтийского моря.

Клайпеда — центр **морского туризма**. Сюда приходят круизные корабли со всего мира.



Морские пляжи Литвы высоко оценены международными экспертами. Им присвоен голубой флаг, который является мировым эталоном чистоты и заботы об окружающей среде. Жемчужинами пляжного отдыха в Литве считаются Неринга и Паланга.



**Оздоровительный туризм** является наиболее популярным видом туризма в Литве. Мягкий литовский климат и чистый воздух, который пропитан сосновым ароматом, сами по себе уже обладают целебными свойствами. В стране также есть минеральные источники, на основе которых было основаны бальнеологические курорты. Наиболее известные Друскининкай и Бирштонас.



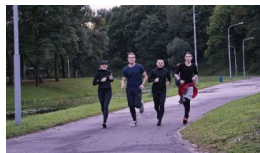
Литва с недавних пор стала развивать такое направление как **сельский туризм**, активно открываются небольшие усадьбы на базе простых крестьянских подворий.



**Активный туризм** Литвы туристы могут заниматься активными видами спорта почти в любое время — кататься на велосипеде, заниматься скандинавской ходьбой, бегать, ходить в поход на байдарках.

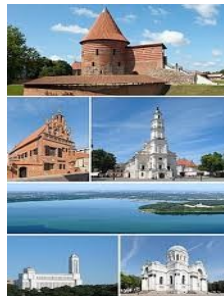
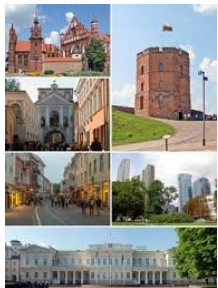


**Авиационный туризм** — это новые и незабываемые впечатления, которые доступны только с высоты птичьего полета!



### Городской туризм

Столица Литвы, древний город Вильнюс — один из красивейших городов в Европе, богатая историческими и архитектурными памятниками.



Каунас — расположен у слияния двух рек, Немана и Нерис. старинный город Литвы со средневековыми памятниками архитектуры.

Тракай — древняя столица Литвы, резиденция Витаутаса Великого, правителя Великого княжества Литовского.

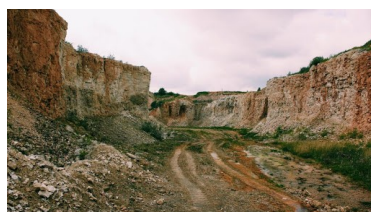


В Тракае туристам предлагается поплавать ночью и полюбоваться на знаменитый Тракайский замок. А в Клайпеде можно принять участие в интереснейшей лодочной экскурсии с факелами по реке Дане.



### Индустриальный туризм

В Литве много необычных мест, которые определенно понравятся любителям индустриальной и промышленной романтики, например карьер в Акмяне.



Когда вы находитесь там, то может сложиться ощущение, что вы отправились на Марс.

Неописуемые ощущения вызывает посещение Игналины, где находится ныне закрытая Игналинская атомная станция.

